

Technique suisse de l'eau
bien pour nous tous

+ burkhalter

La qualité suisse pour une eau nettement meilleure

Adoucisseur d'eau NEPTUN –
une sensation apaisante



www.burkhalter-h2o.ch

Des différences que l'on ressent au quotidien

Depuis plus de 50 ans, Burkhalter Technique de l'eau est synonyme de précision suisse, de solutions durables et de collaboration étroite avec les installateurs sanitaires. En tant qu'entreprise disposant de ses propres services de développement et de production ainsi que d'un réseau de service après-vente couvrant toute la Suisse, nous réunissons sous un même toit un savoir-faire complet dans le domaine du traitement de l'eau.

Nos collaborateurs de longue date enrichissent sans cesse leurs connaissances techniques et, grâce à leur expérience, contribuent à la qualité de chaque installation. Chaque jour, nous installons entre un et trois nouveaux systèmes, toujours avec pour objectif de créer des solutions durables, efficaces et économiques. Plus de 11 000 installations en Suisse témoignent de notre fiabilité et de notre engagement constant en faveur de la qualité, de la sécurité et de la durabilité.

Produits et services pour une eau parfaite à la maison

Une qualité d'eau irréprochable améliore le confort de vie, réduit les coûts énergétiques et d'exploitation et protège durablement les installations et les appareils ménagers contre les dépôts calcaires.

Nos adoucisseurs d'eau NEPTUN éliminent efficacement le calcaire et garantissent une eau nettement plus douce, de la maison individuelle aux grands immeubles d'habitation. Nous proposons aux particuliers et aux installateurs électriciens des systèmes techniquement sophistiqués et facilement intégrables, ainsi qu'un soutien compétent pour la planification, la mise en service et la maintenance.

Avec plus de 24 techniciens de service expérimentés, notre propre service d'étalonnage et une disponibilité 24h/24 et 7j/7, nous sommes toujours près de chez vous, partout en Suisse. Ainsi, votre eau coule toujours à la perfection.

Burkhalter Technique de l'eau – pour une qualité durable que l'on ressent au quotidien.



**Burkhalter
Technique de l'eau -
Portrait**

Ce qu'il y a de bien avec l'eau douce

Linge moelleux. Peau douce. Cheveux brillants. Robinetteries étincelantes.

Une eau douce n'est pas seulement plus agréable au toucher, elle change aussi sensiblement le quotidien.

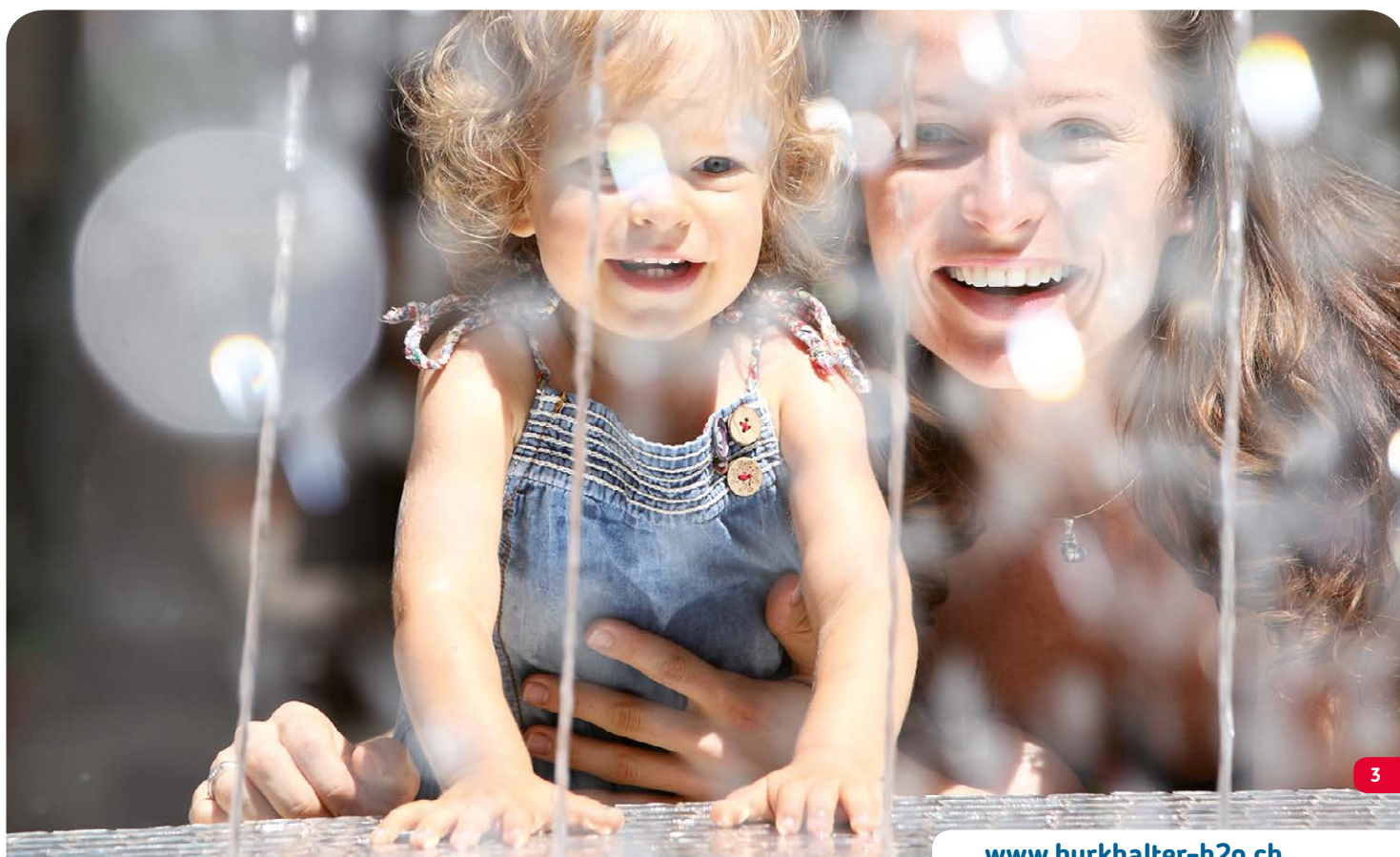
En Suisse, nous bénéficions partout d'une eau potable propre et irréprochable sur le plan hygiénique. Mais selon les régions, elle contient plus ou moins de calcaire. L'eau dure laisse des traces : taches de calcaire dans la cuisine et la salle de bains, appareils entartrés, cheveux ternes, peau sèche et linge rêche. Ce qui devrait être propre semble terne. Ce qui devrait être doux au toucher semble rugueux. Quand on a goûté à la différence, on ne veut plus jamais revenir en arrière.

Avec un adoucisseur d'eau NEPTUN de Burkhalter Technique de l'eau, le calcaire appartient au passé. La technologie d'échange d'ions entièrement automatique fonctionne de manière fiable, sobre et hygiénique – contrôlée par des microprocesseurs intelligents pour un fonctionnement sûr et économique.

Le résultat : Plus de confort. Moins d'efforts de nettoyage. Une durée de vie prolongée de vos appareils. Des économies tangibles en énergie, en lessive et en produits d'entretien. Et un chez-soi où l'on se sent tout simplement mieux.

Et votre installateur sanitaire le sait aussi : l'eau douce protège durablement les canalisations, la robinetterie et les installations. Moins de calcaire signifie moins de réparations, moins d'entretien – et des coûts réduits à long terme.

L'eau douce n'est pas une question de luxe – c'est un choix en faveur de la qualité de vie, de la préservation de la valeur et de la durabilité.



Un avantage pour les propriétaires

L'installation d'un adoucisseur d'eau NEPTUN vous apporte plus de confort, des économies et un meilleur bilan écologique. L'eau adoucie protège vos canalisations, réduit la consommation d'énergie et vous fait faire des économies.

Vos avantages en un coup d'œil :

- Une eau douce et moins de traces sur la robinetterie
- Une durée de vie prolongée des appareils électroménagers et des canalisations
- Moins de calcaire dans le chauffe-eau, la machine à laver et le lave-vaisselle
- Moins d'efforts de nettoyage et d'entretien
- Jusqu'à 20 % de consommation d'énergie en moins grâce à la réduction des dépôts de calcaire
- Moins de lessive et de produits d'entretien nécessaires
- Linge nettement plus doux, peau et cheveux soignés
- Durable : préserve l'environnement et votre budget

Une eau douce, c'est plus qu'un simple confort – c'est un investissement qui porte ses fruits au quotidien.

Moins de produit de lavage :

« Depuis que maman a un machin spécial pour l'eau, ça l'embête beaucoup moins de devoir faire souvent la lessive. »



Eau douce – café aromatique :

« Pour moi, une eau douce est importante, car l'eau dure endommage la machine et se ressent dans le goût du café. »



Sain pour la peau et les cheveux :

« Une eau douce, c'est super, car elle donne à mes cheveux et à ma peau un toucher soyeux. »



Ménage l'environnement :

« L'acquisition d'un adoucisseur d'eau est ma contribution personnelle à la protection de l'environnement – pour le bien de mes petits-enfants. »



Traitement de l'eau intelligent pour la maison

Une fois l'installation terminée, réglez votre appareil sur le degré de dureté optimal. Pour obtenir les meilleurs résultats, nous vous recommandons d'utiliser une lessive en poudre adaptée à une dureté résiduelle d'environ 10 °fH.

Respectez également les recommandations de dosage et les consignes du fabricant ou, en cas de doute, adressez-vous à votre plombier.

Même de fines couches de calcaire augmentent considérablement la consommation d'énergie. Avec de l'eau douce, vous évitez ces coûts supplémentaires dès le départ.

Des économies tangibles au quotidien :

- Réduction de la consommation de lessive, de produits d'entretien et de produits d'entretien ménagers
- Diminution significative des dépôts calcaires
- Réduction des frais d'entretien et de réparation
- Production d'eau chaude plus efficace

Pour plus d'efficacité, la préservation de la valeur de votre équipement et une tranquillité d'esprit totale.

Jusqu'à 1500.- CHF d'économies possibles par an

Economie de coûts :

« L'adoucisseur d'eau a des effets positifs sur le budget de notre ménage. Nous arrivons à économiser jusqu'à 1500 francs par an. »



Linge moelleux :

« J'aime que le linge et les vêtements soient tout moelleux grâce à de l'eau plus douce. »



Les questions les plus fréquentes :

L'eau adoucie est-elle potable ?

Oui. La qualité de l'eau potable est entièrement préservée, seule la teneur en calcaire est réduite. Cela suppose toutefois que l'installation soit entretenue dans le respect des règles d'hygiène.

Le goût est-il différent ?

En général, la différence est à peine perceptible. Beaucoup trouvent même que l'eau adoucie a un goût plus neutre.

Collaboration avec des entreprises de plomberie

Ensemble, nous sommes plus forts pour satisfaire nos clients : le client final, l'électricien, le plombier et l'équipe Burkhalter.

Choisissez votre plombier

En tant qu'installateur sanitaire, vous êtes le professionnel de la conception, de l'installation et du montage des équipements sanitaires, où la qualité de l'exécution et la bonne coordination de tous les intervenants sont essentielles. Lorsque le client final, l'électricien, l'installateur sanitaire et Burkhalter travaillent main dans la main, il en résulte une solution qui convainc sur le plan technique et séduit à long terme. C'est alors que l'adoucisseur d'eau déploie tout son potentiel.

Avec les adoucisseurs d'eau de la gamme NEPTUN de Burkhalter, vous misez sur une qualité éprouvée, spécialement conçue pour les ménages privés – avec un accent clair sur l'efficacité, l'hygiène et la longévité. Même après la mise en service, nous restons à vos côtés pour vous aider.

Cela vous apporte une sécurité et inspire confiance au client.

Pourquoi choisir NEPTUN de Burkhalter ?

- De nombreux clients finaux satisfaits grâce à une valeur ajoutée tangible
- Protection de l'ensemble de l'installation et des systèmes raccordés
- Une technologie suisse éprouvée et fiable
- Intégration simple et sûre dans les installations existantes
- Collaboration partenariale avec les entreprises spécialisées

Choisissez votre installateur sanitaire de confiance pour une solution où le produit, l'installation et le service s'harmonisent parfaitement.



Installation & intégration dans des bâtiments existants ou neufs

Des matériaux sélectionnés avec soin et des composants haut de gamme établissent de nouvelles références – pour répondre aux exigences les plus élevées, garantir une qualité sans compromis et offrir un fonctionnement sur lequel vous pouvez compter à tout moment.

Installation rapide. Intégration parfaite.

Le système innovant de gestion de l'eau et de la saumure s'adapte de manière intelligente et continue à vos habitudes d'utilisation, garantissant ainsi une gestion particulièrement respectueuse, durable et économique de ces précieuses ressources.

Nous sommes synonymes de confiance, d'efficacité et de responsabilité – aujourd'hui comme demain.



Exemple d'installation : Maison d'habitation avec NEPTUN compact

Livraison par Burkhalter

- 1 Adoucisseur Neptun compact 15 et 25 avec bac de à intégré
- 2 Commande intelligente par microprocesseur
- 3 En option : Tuyaux de raccordement flexibles
- 4 En option : Robinetterie de raccordement rapide avec dérivation, clapet anti-retour et obturateur
- 5 Drain de trop-plein du bac à sel
- 6 Drain de régénération

Livraison par l'installateur

- 7 Conduite d'arrivée d'eau froide (eau brute)
- 8 Robinet d'arrêt
- 9 Compteur d'eau
- 10 Réducteur de pression avec filtre fin
- 11 Possibilité de prélèvement d'échantillons avant et après l'adoucisseur
- 12 Sortie de l'eau adoucie (eau douce)
- 13 Siphon d'écoulement

Prise électrique 230V/50 Hz (non illustrée)
(à une distance maxi. de 3,0m)

Adoucisseur d'eau – voici comment cela fonctionne

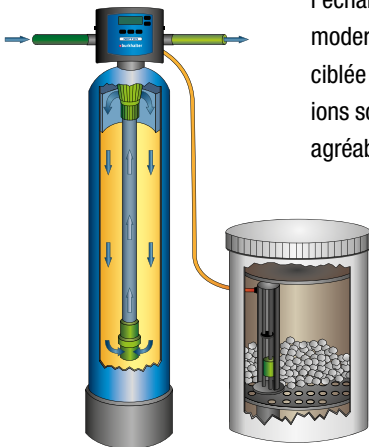
La nature nous montre comment résoudre avec élégance des problèmes complexes – sans aucun recours à la chimie, mais grâce à une technologie intelligente. Un exemple fascinant en est la manière dont certaines roches présentes dans le sol adoucissent naturellement l'eau en remplaçant les minéraux durs par des minéraux adoucissants.

Depuis toujours, la nature est notre plus grande maîtresse

La technologie s'inspire également de ce principe : l'échange d'ions est au cœur des adoucisseurs d'eau modernes. Ce procédé consiste à remplacer de manière ciblée les minéraux responsables du calcaire par des ions sodium ou potassium – pour une eau douce et agréable qui préserve la peau, les cheveux et le ménage.

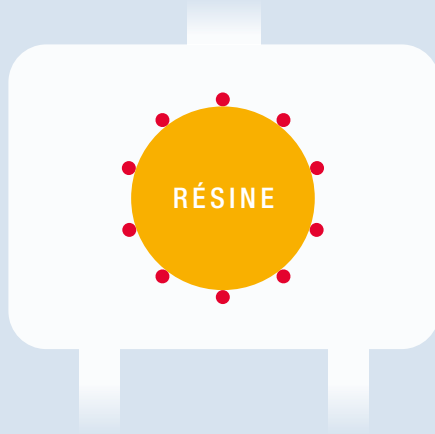
Ce processus est efficace et s'inspire de la nature. Ainsi, les adoucisseurs d'eau modernes apportent plus de confort au quotidien – avec moins de calcaire et une meilleure qualité de vie perceptible.

En parfaite harmonie avec les sagesse de notre environnement.



Comment fonctionne un adoucisseur ?

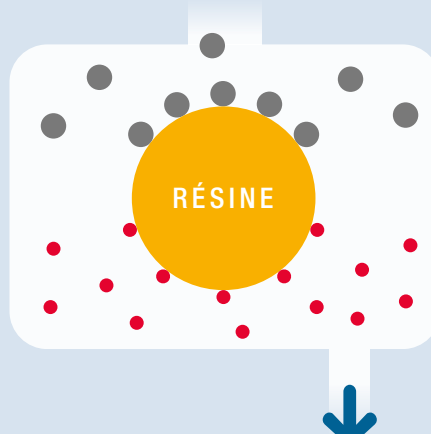
1. Situation de départ



• Ions de sodium ● Ions de magnésium et de calcium

Les résines remplacent les roches naturelles. Elles sont saturées d'ions sodium, qui sont lentement libérés dans l'eau.

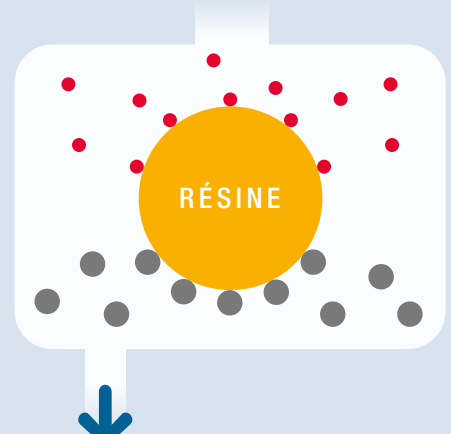
2. Fonctionnement



Eau douce

L'eau dure, qui contient des ions calcium et magnésium, se fixe plus fortement aux résines que les ions sodium. Ce faisant, les ions sodium sont déplacés et rejetés dans l'eau, ce qui donne de l'eau douce.

3. Régénération



Eaux usées

Une fois les résines épuisées, la régénération a lieu : elles sont rincées, les ions calcium et magnésium sont éliminés et elles sont à nouveau chargées en ions sodium.

Pourquoi un adoucisseur d'eau ?

En Suisse, nous avons de la chance : notre eau potable est propre, hygiénique et répond aux exigences légales les plus strictes. Cependant, la teneur en calcaire varie selon les régions, et c'est précisément ce qui se remarque au quotidien.

La solution

Les adoucisseurs d'eau NEPTUN de Burkhalter réduisent les dépôts calcaires dans toute la maison. Les appareils sont préservés, fonctionnent plus efficacement et conservent leurs performances plus longtemps.

Parallèlement, les efforts de nettoyage et les coûts d'exploitation diminuent, pour plus de confort et une préservation durable de la valeur au quotidien.

Une technologie qui convainc

Les adoucisseurs d'eau NEPTUN fonctionnent de manière entièrement automatique selon le principe éprouvé de l'échange d'ions. Différentes tailles permettent une adaptation optimale à vos besoins – fiable, efficace et hygiénique.

Un adoucisseur d'eau est plus qu'une simple solution technique – il améliore sensiblement la qualité de vie.

**Moins d'efforts. Moins de coûts.
Plus de bien-être – jour après jour.**

La gamme de produits NEPTUN



		NEPTUN <i>compact</i>	NEPTUN <i>domus</i>	NEPTUN <i>medius</i>	NEPTUN <i>magna</i>	NEPTUN <i>maxima</i>
Taille de soupape	DN (mm)	25	25	32	40	50
Teneur en résines	litres	15–25	15–50	25–200	50–200	150–400
Contenu du bac à sel	litres	60	130–200	130–400	200–400	400–750
Capacité de régénération	m ³ × °fH	82–137,5	82–275	137,5–1'100	275–1'100	825–2'200
Débit en cas de perte de pression 5 mWS / 10 mWS (0 °fH)	m ³ /h	1,6–3,5	1,6–4,0	2,6–6,8	3,6–11,8	11,0–23,0

Données générales pour tous les appareils NEPTUN: Pression de service (min./max. bar) **2/7**,
Température de service (min./max. °C) **5/30**. Pour plus de détails, voir www.burkhalter-h2o.ch.

Service et maintenance

Vous connaissez bien le défi : la maintenance et l'entretien des installations techniques sont des tâches exigeantes – qui requièrent des compétences spécialisées ainsi qu'une disponibilité 24 heures sur 24, 7 jours sur 7, 365 jours par an.

NEPTUN – Sécurité et qualité au fil des années

C'est précisément là que nous intervenons. Nos techniciens de service expérimentés prennent les choses en main – avec compétence et fiabilité, partout en Suisse. Ils connaissent nos installations développées en interne dans les moindres détails et veillent à ce que tout

fonctionne sans accroc. Même après l'installation, réalisée par nos partenaires soigneusement sélectionnés, nous restons à vos côtés.

Avec une assistance de premier ordre et une exigence claire : **la qualité ne s'arrête pas à la vente.**

En bref

Technicien de maintenance	24 spécialistes expérimentés
Installations mises en place	11 000 au total
Nouvelles installations par an	1000
Caractéristiques de l'installation	économique, hygiénique, sûre



Service et support
en vidéo



Confiance et expérience

Depuis plus de cinq décennies, nos clients de toute la Suisse nous font confiance. Cette confiance acquise au fil du temps n'est pas le fruit du hasard : elle résulte d'un engagement constant en faveur de la qualité, d'une collaboration fondée sur le partenariat et d'une vision claire de nos valeurs. En tant qu'entreprise familiale, nous ne pensons pas en termes de trimestres, mais en termes de générations – avec responsabilité et fiabilité.

50 ans de confiance. Une responsabilité pour les générations futures.

La proximité personnelle caractérise notre action au quotidien – tant vis-à-vis des installateurs sanitaires que des clients finaux. De nombreux partenariats existent depuis des décennies et témoignent d'une confiance mutuelle qui porte ses fruits.

Nos systèmes sont synonymes de fonctionnalité, de sécurité et de durabilité optimales. De nombreux propriétaires et entreprises spécialisées font déjà confiance à nos technologies – les taux de satisfaction exceptionnellement élevés confirment notre exigence.

Parallèlement, nous assumons notre responsabilité écologique. Des technologies préservant les ressources, une consommation optimisée d'eau et de sel ainsi que des composants à haute efficacité énergétique contribuent activement à la gestion durable de nos ressources naturelles. Pour nous, la qualité ne signifie pas seulement la perfection technique, mais aussi une gestion respectueuse de l'environnement et des ressources.

En tant qu'entreprise suisse et pour la Suisse, nous produisons avec le plus grand soin – avec précision, durabilité et efficacité éprouvée. Nos installations sont utilisées des milliers de fois et sont synonymes de durabilité, d'efficacité et de pérennité.

Certificat de conformité pour les adoucisseurs d'eau – Cert'Eau

Burkhalter a été l'une des premières entreprises en Suisse à se voir décerner par aqua suisse le certificat Cert'Eau pour ses gammes d'adoucisseurs d'eau NEPTUN destinés au traitement secondaire de l'eau potable. Les essais ont été réalisés conformément aux normes suisses, y compris des tests microbiologiques et chimiques sur le terrain visant à garantir la qualité, la sécurité et l'hygiène des produits.



**Certifié. Éprouvé sur le terrain.
Ancré dans des valeurs.
Engagé envers les personnes et l'environnement.**

« Depuis que j'utilise un adoucisseur d'eau Burkhalter, toute la famille est pleinement satisfaite. »

Andreas Schweizer, propriétaire

« Les installations NEPTUN sont fiables, faciles à installer et mes clients remarquent immédiatement la différence. »

Tobias Fallegger, plombier

Technique suisse de l'eau
bien pour nous tous

+ burkhalter



Heinz Burkhalter AG

Worblaufenstrasse 155 · Case postale · 3063 Ittigen
031 924 10 10 · info@burkhalter-h2o.ch

Bureaux de vente:

Berne

031 924 10 10 · info@burkhalter-h2o.ch

Suisse romande

021 311 00 65 · info@burkhalter-h2o.ch

Suisse du Nord-Ouest

061 481 17 73 · info@burkhalter-h2o.ch

Suisse orientale/Grisons/Tessin

056 427 00 00 · info@burkhalter-partner.ch