

Schweizer Qualität für spürbar besseres Wasser

Wasserenthärter NEPTUN –  
ein beruhigendes Gefühl



# Unterschiede, die man im Alltag spürt

**Burkhalter Wassertechnik steht seit über 50 Jahren für Schweizer Präzision, nachhaltige Lösungen und partnerschaftliche Zusammenarbeit mit den Sanitärinstallateuren. Als Unternehmen mit eigener Entwicklung, Produktion und schweizweitem Servicenetz bündeln wir umfassendes Know-how rund um die Wasseraufbereitung unter einem Dach.**

Unsere langjährigen Mitarbeitenden erweitern ihr Fachwissen kontinuierlich und prägen mit ihrer Erfahrung die Qualität jeder einzelnen Anlage. Täglich installieren wir ein bis drei neue Systeme – stets mit dem Anspruch, langlebige, effiziente und wirtschaftliche Lösungen zu schaffen. Über 11 000 Anlagen in der Schweiz stehen für unsere Verlässlichkeit und unsere konsequente Ausrichtung auf Qualität, Sicherheit und Nachhaltigkeit.

## Produkte und Dienstleistungen für perfektes Wasser im Haushalt

Einwandfreie Wasserqualität steigert den Wohnkomfort, senkt Energie- und Betriebskosten und schützt Installationen sowie Haushaltsgeräte nachhaltig vor Kalkablagerungen.

Unsere NEPTUN-Wasserenthärtungsanlagen entfernen Kalk effektiv und sorgen für spürbar weiches Wasser, vom Einfamilienhaus bis zu grösseren Wohnobjekten. Für Privatkunden und Elektroinstallateure bieten wir technisch durchdachte, integrationsfähige Systeme sowie kompetente Unterstützung bei Planung, Inbetriebnahme und Wartung.

Mit mehr als 24 praxiserfahrenen Servicetechnikern, eigenem Kalibrierservice und 24/7-Erreichbarkeit sind wir schweizweit stets in Ihrer Nähe. So bleibt Ihr Wasser dauerhaft im perfekten Fluss.

**Burkhalter Wassertechnik – für nachhaltige Qualität, die man täglich spürt.**



**Burkhalter  
Wassertechnik  
im Porträt**

# Warum weiches Wasser begeistert

**Flauschige Wäsche. Samtweiche Haut. Glänzendes Haar. Strahlende Armaturen.**  
**Weiches Wasser fühlt sich nicht nur besser an, es verändert den Alltag spürbar.**

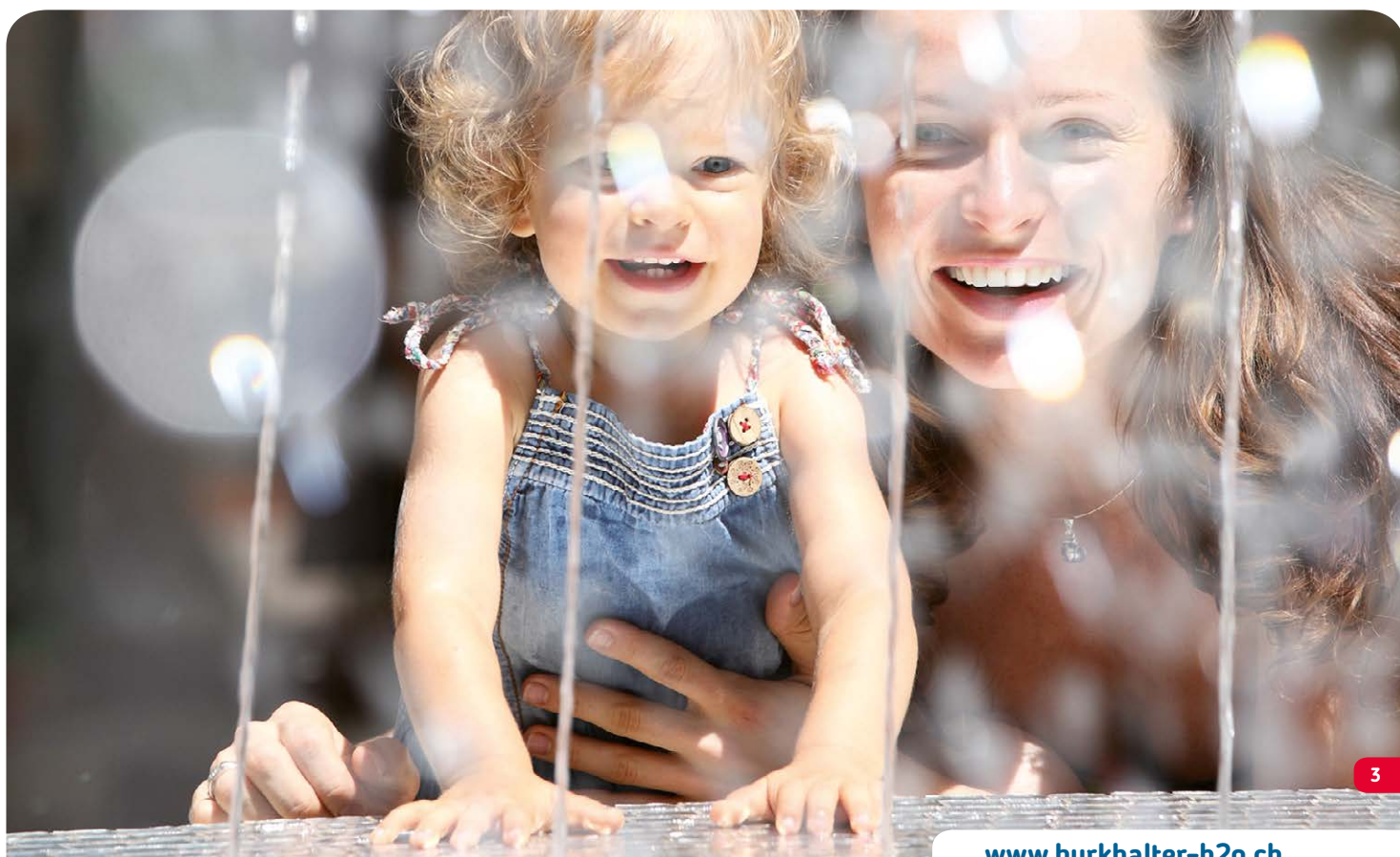
In der Schweiz geniessen wir überall sauberes, hygienisch einwandfreies Trinkwasser. Doch je nach Region enthält es mehr oder weniger Kalk. Hartes Wasser hinterlässt Spuren: Kalkflecken in Küche und Bad, verkalkte Geräte, stumpfes Haar, trockene Haut und harte Wäsche. Was sauber sein sollte, wirkt matt. Was sich weich anfühlen sollte, fühlt sich rau an. Wer einmal den Unterschied erlebt hat, möchte nie mehr zurück.

Mit einer NEPTUN-Wasserenthärtungsanlage von Burkhalter Wassertechnik gehört Kalk der Vergangenheit an. Die vollautomatische Ionenaustausch-Technologie arbeitet zuverlässig, sparsam und hygienisch – gesteuert durch intelligente Mikroprozessoren für einen sicheren und wirtschaftlichen Betrieb.

**Das Ergebnis:** Mehr Komfort. Weniger Reinigungsaufwand. Längere Lebensdauer Ihrer Geräte. Spürbare Einsparungen bei Energie, Wasch- und Pflegemitteln. Und ein Zuhause, das sich einfach besser anfühlt.

Und auch Ihr Sanitärinstallateur weiss: Weiches Wasser schützt Leitungen, Armaturen und Installationen nachhaltig. Weniger Kalk bedeutet weniger Reparaturen, weniger Wartung – und langfristig tiefere Kosten.

**Weiches Wasser ist keine Luxusfrage – es ist eine Entscheidung für Lebensqualität, Werterhalt und Nachhaltigkeit.**



# Ein Gewinn für Hausbesitzer

Der Einbau einer NEPTUN-Wasserenthärtungsanlage sorgt für mehr Komfort, niedrigere Kosten und eine bessere Ökobilanz. Weiches Wasser schützt Ihre Installationen, reduziert den Energieverbrauch und spart bares Geld.

## Ihre Vorteile auf einen Blick:

- Weiches Wasser und weniger Flecken auf Armaturen
- Längere Lebensdauer von Haushaltsgeräten und Leitungen
- Weniger Kalk in Boiler, Waschmaschine und Geschirrspüler
- Reduzierter Reinigungs- und Wartungsaufwand
- Bis zu 20 % weniger Energieverbrauch durch geringere Kalkablagerungen
- Weniger Wasch- und Reinigungsmittel nötig
- Spürbar weichere Wäsche, gepflegte Haut und Haare
- Nachhaltig: schont Umwelt und Budget

**Weiches Wasser ist mehr als Komfort – es ist eine Investition, die sich täglich auszahlt.**

### Weniger Waschmittel:

«Sit mis Mammi ä sonen Wasserdingsbums hätt, findet sie's nümm so schlimm, dass sie viel muess wäsche.»



### Weiches Wasser – aromatischer Kaffee:

«Weiches Wasser ist mir wichtig, denn hartes Wasser schadet der Maschine und beeinträchtigt den Geschmack des Kaffees.»



### Gesund für Haut und Haar:

«Weiches Wasser ist super, denn es sorgt dafür, dass sich meine Haare geschmeidig und meine Haut zart anfühlen.»



### Umweltschonend:

«Die Anschaffung eines Wasserenthärterers ist mein persönlicher Beitrag zur Schonung der Umwelt – meinen Enkeln zuliebe.»



# Durchdachte Wasseraufbereitung für den Home-Bereich

Nach der Installation stellen Sie Ihr Gerät auf den optimalen Härtegrad ein. Für beste Ergebnisse empfehlen wir die Verwendung von pulverförmigem Waschmittel, abgestimmt auf eine Resthärte von ca. 10 °fH.

Achten Sie zudem auf die Dosierempfehlungen und Hinweise des Herstellers oder wenden Sie sich bei Fragen an Ihren Sanitärinstallateur.

Bereits geringe Kalkschichten erhöhen den Energieaufwand erheblich. Mit weichem Wasser vermeiden Sie diese Mehrkosten von Anfang an.

## Spürbare Einsparungen im Alltag:

- Weniger Verbrauch von Wasch-, Reinigungs- und Pflegemitteln
- Deutlich geringere Kalkablagerungen
- Weniger Wartungs- und Reparaturkosten
- Effizientere Warmwasseraufbereitung

**Für mehr Effizienz, Werterhalt und ein rundum gutes Gefühl.**

**Einsparungen von bis zu CHF 1500.- pro Jahr möglich**

### Kostenersparnis:

«Der Wasserenthärter wirkt sich positiv auf unser Haushaltsbudget aus. Jährlich können wir bis zu 1500 Franken sparen.»



### Flauschige Wäsche:

«Ich liebe es, wenn die Wäsche dank dem weichen Wasser so schön flauschig ist.»



## Die häufigsten Fragen:

### Ist enthärtetes Wasser trinkbar?

Ja. Die Trinkwasserqualität bleibt vollständig erhalten, lediglich der Kalkgehalt wird reduziert. Voraussetzung ist eine hygienisch einwandfrei gewartete Anlage.

### Schmeckt es anders?

In der Regel kaum spürbar. Viele empfinden enthärtetes Wasser sogar als neutraler.

# Zusammenarbeit mit Sanitärfirmen

**Gemeinsam stark für zufriedene Kunden – Endkunde, Elektroinstallateur, Sanitärinstallateur und das Burkhalter-Team.**

## Wählen Sie Ihren persönlichen Sanitärinstallateur

Als Sanitärinstallateur sind Sie der Profi für Planung, Installation und Montage sanitärer Anlagen, wobei fachgerechte Ausführung und das reibungslose Zusammenspiel aller Beteiligten zählen. Wenn Endkunde, Elektroinstallateur, Sanitärinstallateur und Burkhalter Hand in Hand arbeiten, entsteht eine Lösung, die technisch überzeugt und langfristig begeistert. Dann entfaltet die Wasserenthärtungsanlage ihr volles Potenzial.

Mit den Wasserenthärtern der NEPTUN-Reihe von Burkhalter setzen Sie auf bewährte Qualität, die speziell für Privathaushalte entwickelt wurde – mit klarem Fokus auf Effizienz, Hygiene und Langlebigkeit. Auch nach der Inbetriebnahme stehen wir unterstützend zur Seite.

**Das schafft Sicherheit für Sie und Vertrauen beim Kunden.**

## Warum NEPTUN von Burkhalter?

- Viele zufriedene Endkunden durch spürbaren Mehrwert
- Schutz der gesamten Installation und angeschlossenen Systeme
- Bewährte, zuverlässige Schweizer Technik
- Einfache und sichere Integration in bestehende Anlagen
- Partnerschaftliche Zusammenarbeit mit Fachbetrieben

**Wählen Sie Ihren Vertrauens-Sanitärinstallateur für eine Lösung, bei der Produkt, Installation und Service perfekt zusammenspielen.**



# Einbau & Integration in bestehende oder neue Bauten

Erlesene Materialien und erstklassige Komponenten setzen neue Maßstäbe – für höchste Ansprüche, kompromisslose Qualität und einen Betrieb, auf den Sie sich jederzeit verlassen können.

## Schnell installiert. Perfekt integriert.

Das innovative Wasser- und Salzsolemanagement passt sich intelligent und kontinuierlich Ihrem individuellen Nutzungsverhalten an und sorgt so für einen besonders schonenden, nachhaltigen und sparsamen Umgang mit wertvollen Ressourcen.

Wir stehen für Vertrauen, Effizienz und Verantwortung – heute und in Zukunft.



## Einbaubeispiel Wohnhaus mit NEPTUN compact

### Lieferung Burkhalter

- 1 Enthärtungsanlage NEPTUN compact 15 und 25 mit integriertem Salzlösebehälter
- 2 Intelligente Mikroprozessorsteuerung
- 3 Option: Flexible Anschlusschläuche
- 4 Option: Anschlussgarnitur Fast mit Bypass, Rückflussverhinderer und Verschneidung
- 5 Überlaufschlauch Salzlösebehälter
- 6 Ablauf Regenerierwasser

### Lieferung bauseits

- 7 Kaltwasserzuleitung (Rohwasser)
- 8 Absperrventil
- 9 Wasserzähler
- 10 Druckreduzierventil mit Feinfilter
- 11 Möglichkeit zur Probeentnahme vor und nach Enthärtungsanlage
- 12 Austritt enthärtetes Wasser für den Haushalt (Weichwasser)
- 13 Ablauf sifoniert

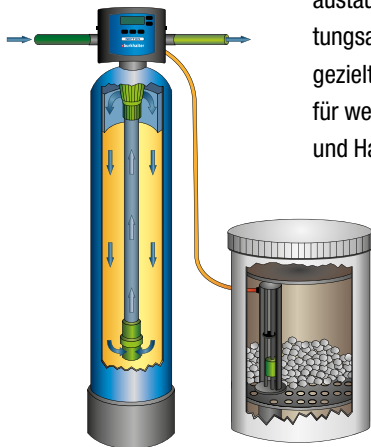
Steckdose 230V/50 Hz (nicht abgebildet)  
(max. 3,0 m entfernt)

# Wasserenthärter – so funktioniert es

Die Natur zeigt uns, wie sich komplexe Probleme elegant lösen lassen – ganz ohne Chemie, dafür mit intelligenter Technik. Ein faszinierendes Beispiel dafür ist die Art und Weise, wie bestimmte Gesteine im Erdreich Wasser auf natürliche Weise enthärten, indem sie harte Mineralien gegen weich machende austauschen.

## Die Natur ist seit jeher unser grösster Lehrmeister

Dieses Prinzip nutzt auch die Technik: Der Ionenaustausch bildet das Herz moderner Wasserenthärtungsanlagen. Dabei werden kalkbildende Mineralien gezielt durch Natrium- oder Kaliumionen ersetzt – für weiches, angenehmes Wasser, das Haut, Haare und Haushalt schont.



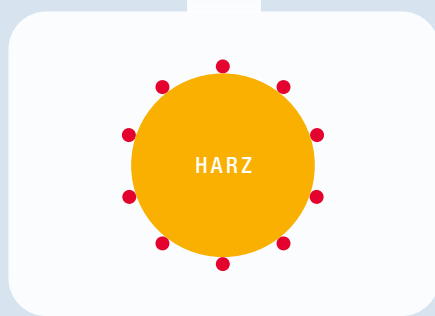
Der Prozess ist effizient und von der Natur inspiriert. So bringen moderne Wasserenthärter mehr Komfort in den Alltag – mit weniger Kalk und spürbar mehr Lebensqualität.

**Ganz im Einklang mit den Weisheiten unserer Umwelt.**



**Wie funktioniert die Enthärtungsanlage?**

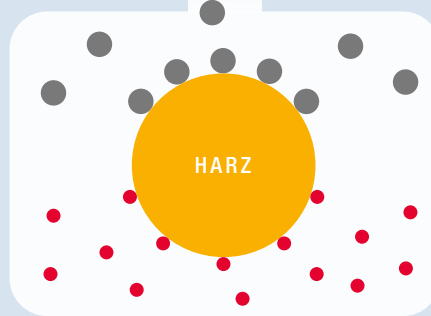
### 1. Ausgangslage



• Natriumionen    ● Magnesium- und Kalziumionen

Harze übernehmen die Funktion der Naturgesteine. Sie sind mit Natriumionen gesättigt, die langsam an das Wasser abgegeben werden.

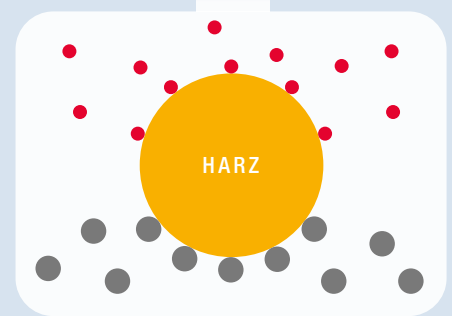
### 2. Betrieb



Weiches Wasser

Hartes Wasser mit Kalzium- und Magnesiumionen bindet stärker an die Harze als Natriumionen. Dabei werden die Natriumionen verdrängt und ins Wasser abgegeben, wodurch weiches Wasser entsteht.

### 3. Regeneration



Abwasser

Sind die Harze erschöpft, erfolgt die Regeneration: Sie werden durchgespült, Kalzium- und Magnesiumionen ausgespült und wieder mit Natriumionen aufgeladen.

# Warum ein Wasserenthärter?

In der Schweiz dürfen wir uns glücklich schätzen: Unser Trinkwasser ist sauber, hygienisch und entspricht höchsten gesetzlichen Anforderungen. Dennoch variiert der Kalkgehalt je nach Region, und genau das macht sich im Alltag bemerkbar.

## Die Lösung

NEPTUN-Wasserenthärtungsanlagen von Burkhalter reduzieren Kalkablagerungen im gesamten Haushalt. Geräte werden geschont, arbeiten effizienter und bleiben länger leistungsfähig.

Gleichzeitig sinken Reinigungsaufwand und Betriebskosten – für mehr Komfort und nachhaltigen Werterhalt im Alltag.

## Technik, die überzeugt

Die NEPTUN-Enthärter arbeiten vollautomatisch nach dem bewährten Prinzip des Ionenaustausches. Verschiedene Grössen ermöglichen eine optimale Anpassung an Ihren Bedarf – zuverlässig, effizient und hygienisch.

Ein Wasserenthärter ist mehr als eine technische Lösung – er macht Lebensqualität spürbar.

**Weniger Aufwand. Weniger Kosten.  
Mehr Wohlgefühl – Tag für Tag.**

## Produktreihe NEPTUN



		NEPTUN <i>compact</i>	NEPTUN <i>domus</i>	NEPTUN <i>medius</i>	NEPTUN <i>magna</i>	NEPTUN <i>maxima</i>
Ventilgrösse	DN (mm)	25	25	32	40	50
Harzinhalt	Liter	15–25	15–50	25–200	50–200	150–400
Salzlösebehälter Inhalt	Liter	60	130–200	130–400	200–400	400–750
Regenerationskapazität	m <sup>3</sup> × °fH	82–137,5	82–275	137,5–1'100	275–1'100	825–2'200
Leistung bei Druckverlust 5 mWS / 10 mWS (0 °fH)	m <sup>3</sup> /h	1,6–3,5	1,6–4,0	2,6–6,8	3,6–11,8	11,0–23,0

**Allgemeine Daten für alle NEPTUN-Geräte:** Betriebsdruck (min./max. bar) **2/7**, Betriebstemperatur (min./max. °C) **5/30**  
Detailangaben siehe [www.burkhalter-h2o.ch](http://www.burkhalter-h2o.ch)

# Service & Wartung

Sie kennen die Herausforderung: **Wartung und Service technischer Anlagen sind anspruchsvoll – und verlangen Fachwissen sowie eine 24/7-Bereitschaft an 365 Tagen im Jahr.**

## NEPTUN – Sicherheit und Qualität über Jahre hinweg

Genau hier setzen wir an. Unsere erfahrenen Servicefachleute übernehmen Verantwortung – kompetent, zuverlässig und schweizweit im Einsatz. Sie kennen unsere eigenentwickelten Anlagen bis ins Detail und sorgen dafür, dass alles reibungslos funktioniert.

Auch nach der Installation, ausgeführt durch unsere sorgfältig ausgewählten Partner, bleiben wir an Ihrer Seite.

Mit erstklassigem Support und einem klaren Anspruch: **Qualität endet nicht beim Verkauf.**

### Auf einen Blick

<b>Servicetechniker</b>	24 praxiserfahrene Spezialisten
<b>Installierte Anlagen</b>	gesamt 11 000
<b>Neuanlagen pro Jahr</b>	1000
<b>Anlagenmerkmale</b>	sparsam, hygienisch, sicher



**Service & Support  
im Video**



# Vertrauen & Erfahrung

Seit über fünf Jahrzehnten vertrauen uns Kundinnen und Kunden in der ganzen Schweiz. Dieses gewachsene Vertrauen ist kein Zufall – es ist das Ergebnis konsequenter Qualitätsarbeit, partnerschaftlicher Zusammenarbeit und eines klaren Werteverständnisses. Als Familienunternehmen denken wir nicht in Quartalen, sondern in Generationen – mit Verantwortung und Verlässlichkeit.

## 50 Jahre Vertrauen. Verantwortung für Generationen.

Persönliche Nähe prägt unser tägliches Handeln – gegenüber Sanitärinstallateuren ebenso wie gegenüber Endkundinnen und Endkunden. Viele Partnerschaften bestehen seit Jahrzehnten und sind Ausdruck eines gegenseitigen Vertrauens, das trägt.

Unsere Systeme stehen für höchste Funktionalität, Sicherheit und Langlebigkeit. Zahlreiche Hausbesitzerinnen, Hausbesitzer und Fachbetriebe setzen bereits auf unsere Technologien – die aussergewöhnlich hohen Zufriedenheitswerte bestätigen unseren Anspruch.

Gleichzeitig übernehmen wir ökologische Verantwortung. Ressourcenschonende Technologien, optimierter Wasser- und Salzverbrauch sowie energieeffiziente Komponenten leisten einen aktiven Beitrag zum nachhaltigen Umgang mit unseren natürlichen Lebensgrundlagen. Für uns bedeutet Qualität nicht nur technische Perfektion, sondern auch ein respektvoller Umgang mit Umwelt und Ressourcen.

Als Schweizer Unternehmen und für die Schweiz entwickelt, produzieren wir mit höchster Sorgfalt – präzise, nachhaltig und praxisbewährt. Unsere Anlagen sind tausendfach im Einsatz und stehen für Beständigkeit, Effizienz und Zukunftssicherheit.

## Prüfzertifikat für Enthärtungsanlagen – Cert'Eau

Als eines der ersten Unternehmen in der Schweiz wurde Burkhalter von aqua suisse mit dem Zertifikat Cert'Eau für die Wasserenthärtungsanlagen-Baureihen NEPTUN zur Trinkwassernachbehandlung ausgezeichnet. Die Prüfung erfolgte nach Schweizer Normen inklusive mikrobiologischer und chemischer Feldtests für geprüfte Qualität, Sicherheit und Hygiene.



**Zertifiziert. Bewährt im Einsatz.  
Verwurzelt in Werten.  
Verpflichtet gegenüber Menschen und Umwelt.**

«Seit ich einen Wasserenthärter von Burkhalter im Einsatz habe, ist die ganze Familie rundum zufrieden.»

Andreas Schweizer, Hausbesitzer

«Die NEPTUN-Anlagen sind zuverlässig, einfach zu installieren und meine Kundschaft merkt den Unterschied sofort.»

Tobias Fallegger, Sanitärinstallateur

**Schweizer Wassertechnik**  
gut für uns alle

**+ burkhalter**



**Heinz Burkhalter AG**

Worblaufenstrasse 155 · Postfach · 3063 Ittigen  
031 924 10 10 · [info@burkhalter-h2o.ch](mailto:info@burkhalter-h2o.ch)

**Verkaufsbüros:**

**Bern**

031 924 10 10 · [info@burkhalter-h2o.ch](mailto:info@burkhalter-h2o.ch)

**Westschweiz**

021 311 00 65 · [info@burkhalter-h2o.ch](mailto:info@burkhalter-h2o.ch)

**Nordwestschweiz**

061 481 17 73 · [info@burkhalter-h2o.ch](mailto:info@burkhalter-h2o.ch)

**Ostschweiz/Graubünden/Tessin**

056 427 00 00 · [info@burkhalter-partner.ch](mailto:info@burkhalter-partner.ch)