

Adoucisseur d'eau BURKO S 132

Modèle		25	50	75	100	125
Volume résine	Litre	25	50	75	100	125
Capacité entre régénération	m ³ °fr	137,5	275	412,5	550	687,5
ou	mol	13,75	27,5	41,25	55	68,75
Consommation de sel/ régénération	kg	2,5	5	7,5	10	12,5
Volume du bac à sel	Litre	100	150	300	300	300
Débit à:						
5 m CE perte de charge	m ³ / h	2,4	3,6	4,0	4,0	4,2
10 m CE perte de charge	m ³ / h	3,3	4,8	5,4	5,4	5,4
Consommation d'eau par régénération	m ³	0,2	0,4	0,6	0,8	1,0
Débit de rinçage max.	l/ min	10	15	20	28	34
Pression de service	bar	3 - 6				
Température d' exploitation	°C	5 - 30				
Matériel corps cylindrique		Matière plastique avec PE-Inliner				
Matériaux corps de la vanne		Matière plastique (ABS)				
Raccordement hydraulique		5/4"				
SVGW Nr		9303 - 2912				

Exécution: Corps cylindrique en matière plastique comprenant les éléments pour la distribution de l'eau.

- Résine cationique ou monosphère à haut rendement.
- Désinfection en continu par adjonction de résine argent.
- Vanne centrale de commande automatique pour toutes les phases de fonctionnement.
- Bac de stockage de sel sec.

Commande:

- Commandé par un microprocesseur précis et facilement réglable.
- Réglages: Format d'annonce, heure, heure du jour de la régénération, durée de cycle, capacité.
- Affichage digital (à 4 positions): Heure, volume disponible, position et temps restant du cycle courant.
- Régénération selon horloge, volume consommé ou au volume/temps (instantané ou retardé)
- Régénération forcée au temps en cas de non-utilisation prolongée (selon jours).

Option: Valve de redurcissement avec bypass

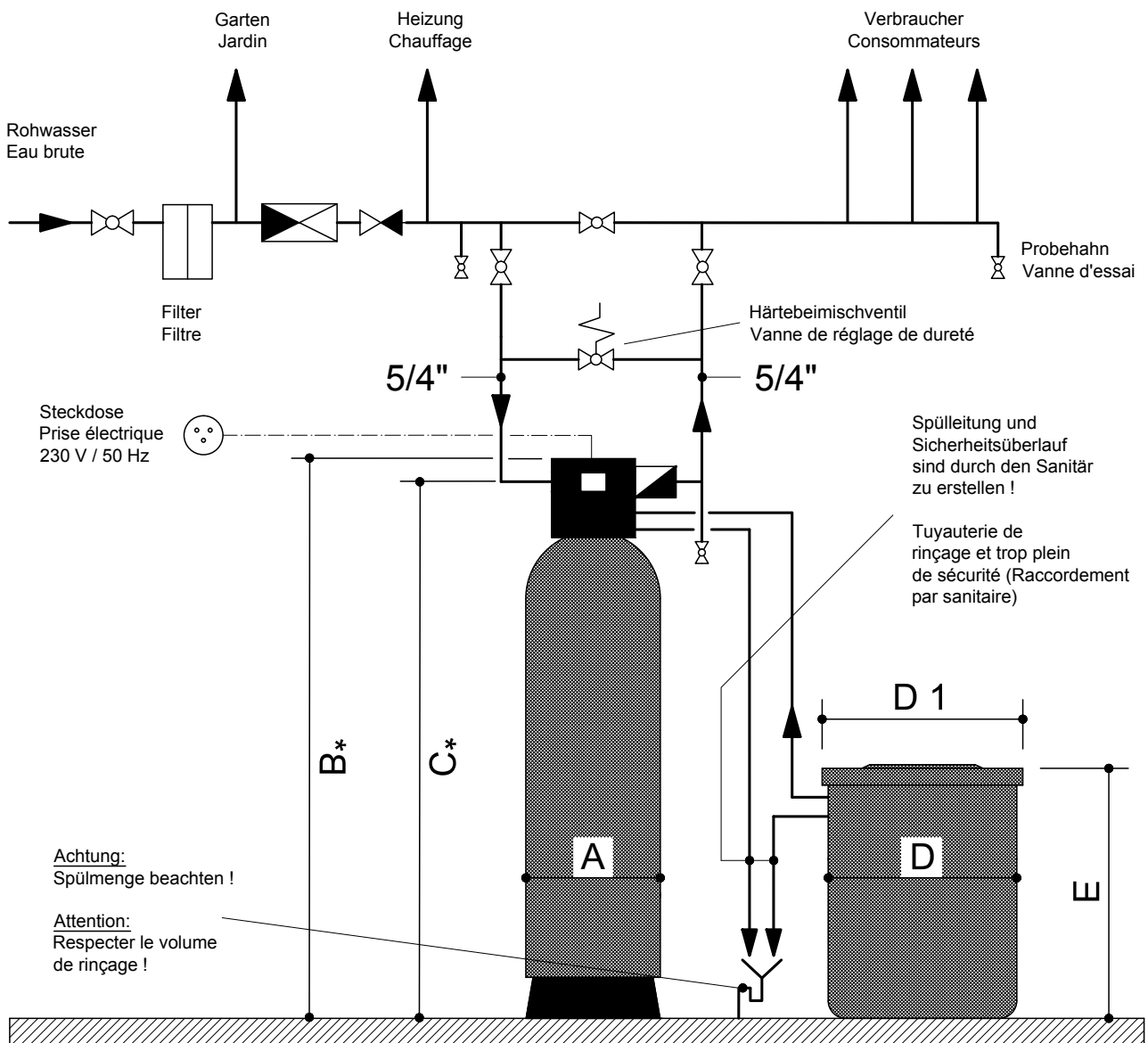
Installation:

Sanitaire: L'ensemble est livré complet avec tous les accessoires, prêt au raccordement sanitaire. L'alimentation en eau brute, la sortie eau douce, le raccordement à la canalisation seront exécutés par un installateur agréé.

Électrique: Prise 230V / 50 Hz

Massblatt und Einbau mit Aufhärtevorrichtung

Schéma de raccordement et dimensions avec dispositif de redurcissement

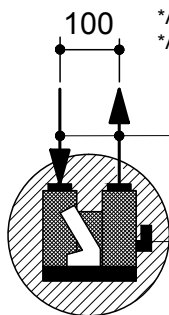


Achtung:
Spülmenge beachten !

Attention:
Respecter le volume
de rinçage !

Spüleleitung und
Sicherheitsüberlauf
sind durch den Sanitär
zu erstellen !

Tuyauterie de
rinçage et trop plein
de sécurité (Raccordement
par sanitaire)



*Achtung mögliche Massdifferenz +/- 3cm !
*Attention différence possible de hauteur +/- 3cm !

Anschlüsse
Raccordement **5/4"**

Spüleleitung 20 mm
Tuyauterie de rinçage 20 mm

Typ 132	25	50	75	100	125
A	257	304	369	406	406
B*	1100	1440	1880	1880	1880
C*	950	1280	1720	1720	1720
D	485	530	690	690	690
D 1	530	585	760	760	760
E	735	760	860	860	860

Technische Änderungen und Massänderungen bleiben vorbehalten !
Modifications techniques réservées !

Der Mindestfreiraum über dem Enthärterventil beträgt 20 cm !
L'espace libre au dessus de la vanne de l'adoucisseur doit être 20 cm !